

各位

2007年1月現在

ストリーミング配信サービス

～SLA専用サーバープラン～



株式会社アールティーブイ
〒106-0032
東京都港区六本木7丁目17番22号111
Tel:03-5411-6120
Fax:03-5411-6008
URL:<http://atrtv.com/>

【ストリーミング配信において最も重要な事項は「回線」にあります】

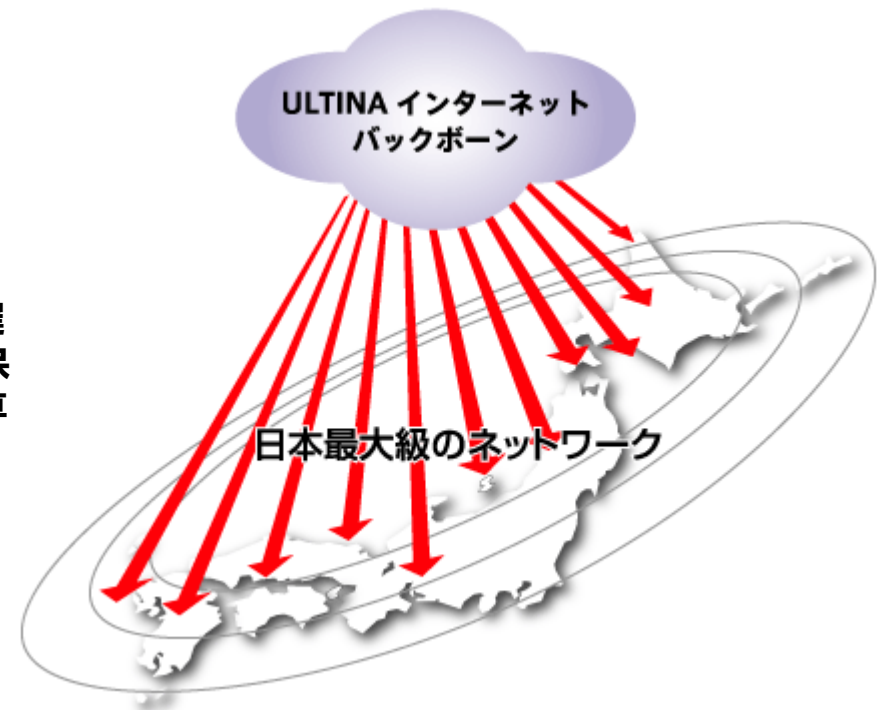
ストリーミング配信で最も重要な項目は、「インターネット回線」にあります。いかに高スペックなCPUを搭載していたところで、回線が細くてはストリーミング配信を行うことができません。弊社サービスでは、高品質・高スループットの要件を満たす回線として、SLA(Service Level Agreement)による品質保証がついた日本テレコム(NTT)の100Mbps専用回線を使用し、お客様専用のサーバーに直結してご提供しております。

【日本最大級のバックボーン】

本サービスで使用する専用回線は、リング構成によるハイアベラビリティなテラビットクラスの日本最大級のバックボーンに接続されていますので、安定してストリーミング配信を行なうことができます。

このバックボーンには、SLA品質保証が付いています。これは、バックボーンにおける、毎月のパケット平均往復遅延時間が、2ヶ月間連続して30msecを超過しないことを保証していますので、他社回線とは異なり非常に高品質な専用回線となっています。

SLA参考値(2005年8月～10月)
2005年8月:遅延速度11.080msec
2005年9月:遅延速度10.400msec
2005年10月:遅延速度10.070msec



【データセンター環境】

- 耐震ラック**：震度7対応
- UPS設備**：停電時には約5分間UPSが電源を供給し、その後非常用発電機に切り替わります。
- 非常用発電機設備**：フル負荷時で約15時間の連続稼働が可能。その間に給油作業を行うことにより、連続稼働が持続されます。
- 空調設備**：空調設備は4+1の冗長構成（常時4台稼働・1台バックアップ）
- 消火設備**：ハロンガス（火災の際にも、IT 機器を水で濡らすことはありません）
- セキュリティ**：警備員の巡回及び監視システム（ITVカメラ、パッシブセンサー）による24時間365日監視



安心の環境下にサーバーが設置されています

【1サーバー、1オーナーでご提供します。】

弊社SLA専用サーバープランは、ストリーミング配信以外にもストレージとしての用途や、独自の会員制システムを構築頂けます。お客様お一人につき1台のサーバーをご用意する専有サーバーサービスですので、様々なアプリケーションをインストールし、自由自在にご利用頂けます。

リモートデスクトップ



お客様専有サーバー

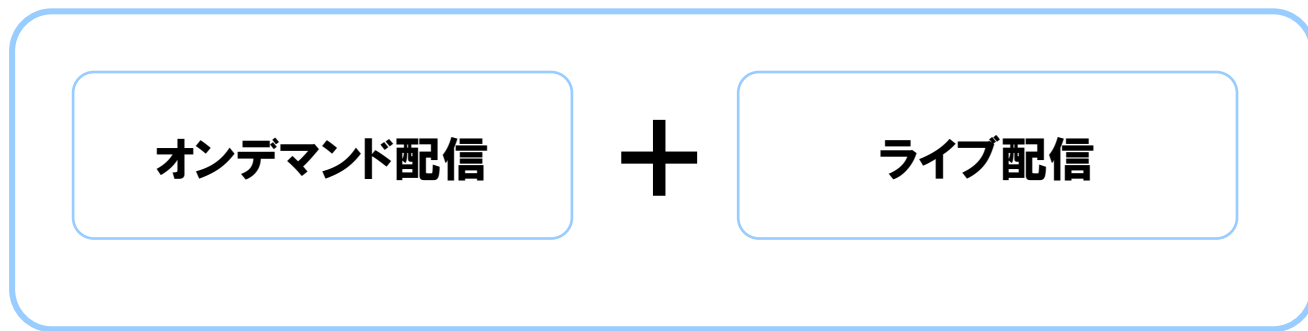
SQL2000/2005
会員制システム
独自システム等

遠隔操作が可能！

様々なアプリケーション
をご自由に追加可能！

お客様専用のサーバーですのでadmin権限はお客様自身
サーバーを自由自在にカスタマイズ出来ます！

【オンデマンド+ライブ配信の両方のサービスが実現】



@RTV ストリーミング配信専用サービス

弊社ストリーミング配信専用サービスは、オンデマンド配信とライブ配信を1つのパッケージとして提供しております。オンデマンド配信を行いつつ、いつでもライブ配信を行うことが可能です。

【著作権保護であるDRMの実装】



マイクロソフトのWindows Media DRMにより、お客様の映像を保護します。現在、シリアルキーにより再生管理を行うDRM「メディアプロテクト (<http://drm.atrtv.com/>)」をオプションにてご提供しております。

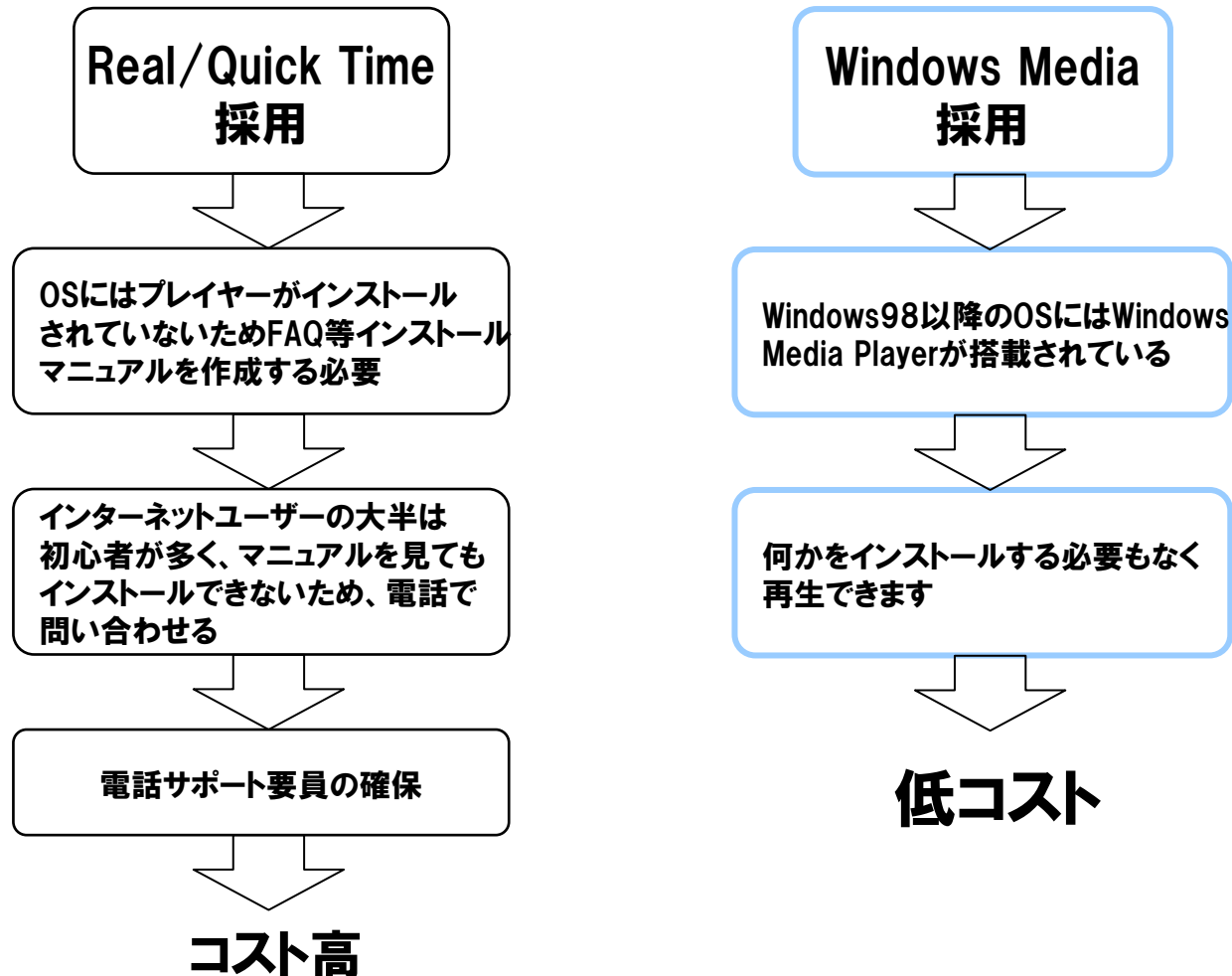
【大容量の500GBをご用意】

動画配信を行なう上で、ディスク容量も検討すべき重要な問題です。弊社では、500GBものディスクスペースをデフォルトでご用意しておりますので、ディスク容量不足でお困りになることはほとんどありません。

参考: 100Kbpsエンコード動画 1時間で約45MB(約8000本保存可能)
500Kbpsエンコード動画 1時間で約225MB(約1600本保存可能)

【Windows Mediaに特化した配信】

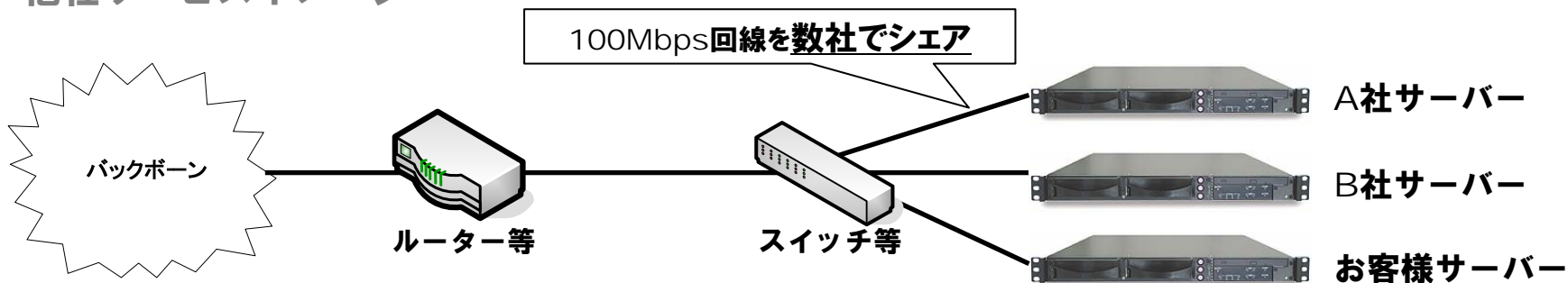
弊社ではReal/Quick Timeによる配信を行っておりません。以下は実際に大手コンテンツプロバイダで頻発した事例を記しています。下記のような事態は、Windows Mediaを採用することで解消します。



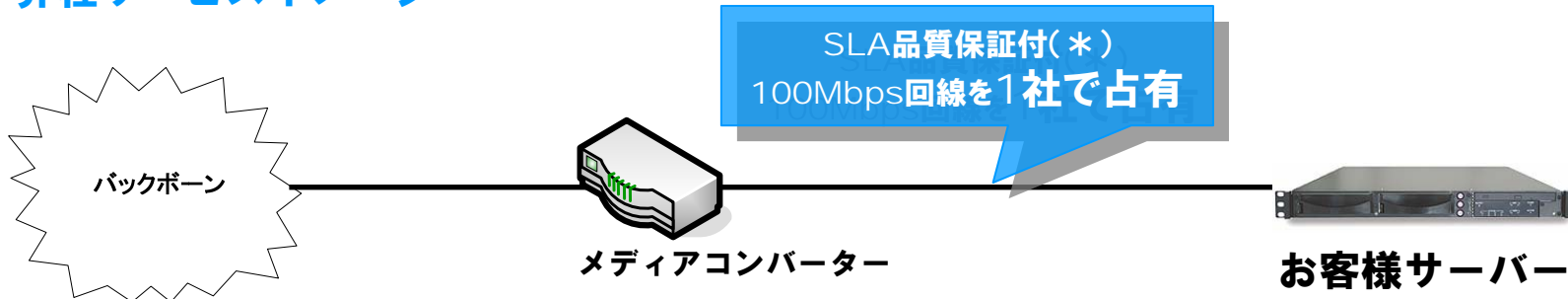
【100Mbps回線を占有でご提供します】

弊社ストリーミング配信専用サービスは、1本の100Mbps専用回線をそのままお客様のサーバーへ直結させるサービスで、**転送量無制限**で使用する事ができます。実質**80Mbps**前後の帯域を使用することができます。

他社サービスイメージ



弊社サービスイメージ



*SLA(Service Level Agreement)



サービスプラン	CPU	メモリ	HDD
専用サーバープラン	Celeron D335 2.8GHz (478pin/256K/FSB533) プロセッサ	1024MB	500GB*2 (ミラーリング)



I-O PRO R-IDE2A-LE(RAID 1)

弊社サーバーでは、すべてのサーバーに左図のハードウェアミラーリング装置を実装し、常にHDDをミラーリングを行っております。これによって片方のHDDが故障してもシステムが停止する事がなく、対障害性に優れた構成となっております。

大規模配信向けのクラスタシステム、ハイスペックサーバー等お客様のご要望に応じて構成いたします、別途ご相談ください。

安心のメーカー5年保証により、ハードウェアに故障が発生しても同型のサーバー在庫を用意しておりますので、すぐに復旧が可能です。

【万全の24時間365日保守体制】

当SLA専用サーバーサービスに関わるすべての保守・メンテナンスを24時間365日体制でご提供しますので、御社で技術者を確保する必要がなく、コストを大幅に削減できます。

- ①24時間365日PING/HTTPによる死活監視、障害発生時のリブート作業
- ②24時間の重大障害時のOS再インストール・復旧作業
- ③修正パッチの随時適用・メンテナンス作業(要事前意)
- ④WEB管理画面で、電源のON/OFFの機能提供
- ⑤外部ストレージへ毎日のデータバックアップ作業
- ⑥予備サーバー設置(利用サーバーと同じ型のサーバーを障害時に備えてスタンバイ)
- ⑦回線・メディアコンバーターの24時間365日監視と保守体制(回線業者側スタンバイ)



【SLA専用サーバープランご利用料金】

ストリーミング配信の設定、FTPの設定、ファイアウォールの設定など弊社が設定を行い、そのまま使用できる状態でサービスをご提供致します。

プラン	ディスク容量	100Kbps動画 最大同時アクセス	初期費用	月額費用
SLA回線	500GB	900人前後	157,500円	126,000円

*最低利用期間は1年となっております。

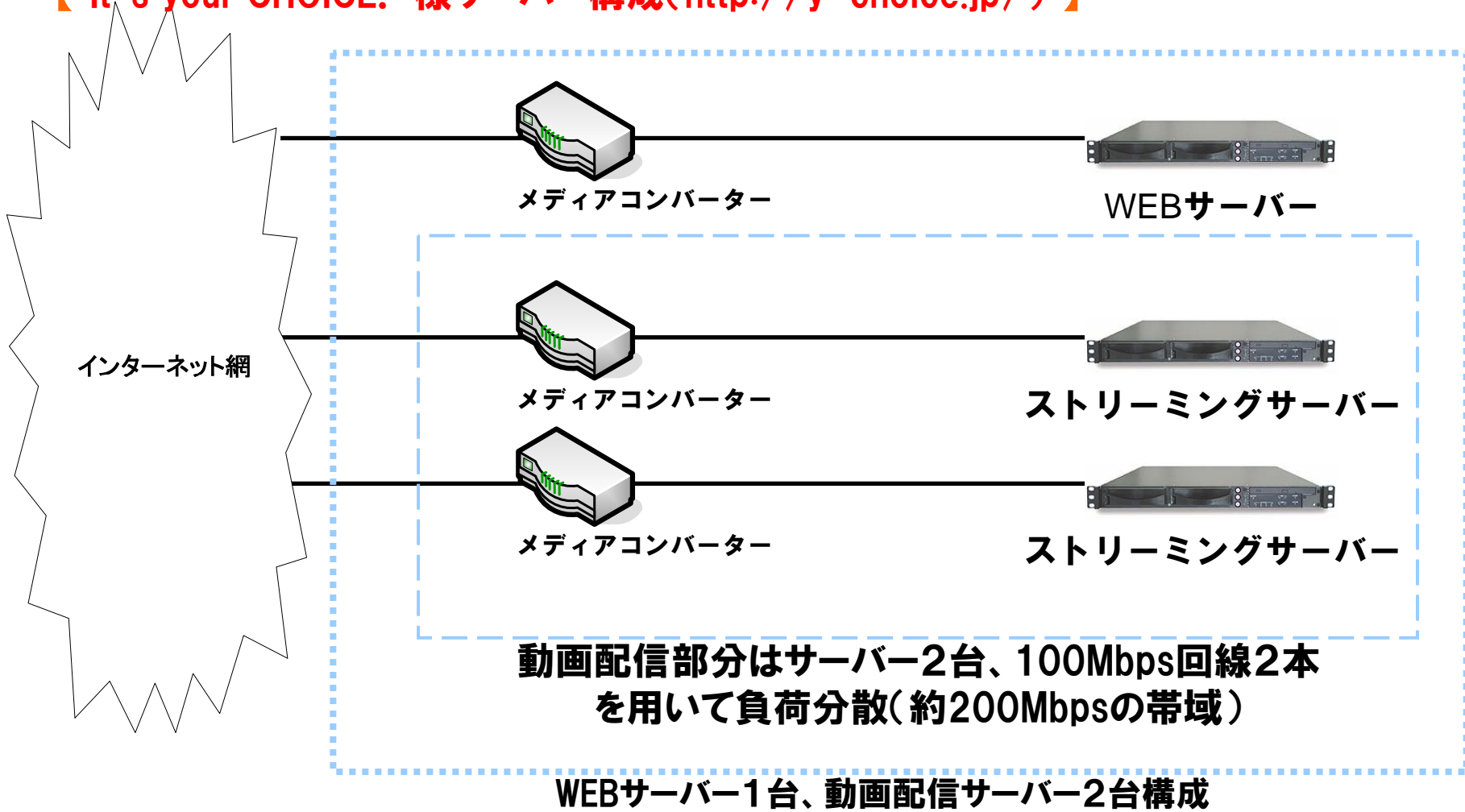
*支払サイトは、初期費用は申し込み時にお支払、月額費用に関しましては、月末締め
の翌月末払いとなっております。

*Windows 2003 Standard Editionのソフトウェア購入費用が初期費用に含まれます。

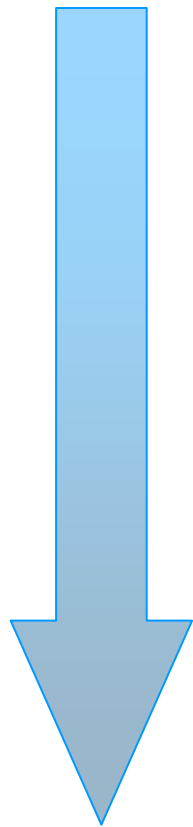
弊社では、大規模配信向けに負荷分散を行ったサーバーシステムの構築等、安価に実現
できますので、ご検討の際は是非ご相談ください！

オプション名	料金	概要
WEB/MAIL/サーバー構築	105,000円/ 初期費用	WEB管理画面でメールアドレスの作成や削除等、メールングリストの設定が行えます。SSLによる暗号化通信でセキュアな管理画面をご提供します。 WEBサーバーとしては、IISを設定します。
メールサーバー アンチウイルス常駐機能	31,500円/初期費 10,500円/年額	メールサーバーにアンチウイルスを常駐させ、常にメールを監視し、ウイルスメールを駆除します。
データセンター入館費用	3,150円/1時間	データセンターへ入館し、サーバーの作業を行う場合の費用です。
1Gbps回線	294,000円/初期 504,000円/月額	USEN光ギガビットアクセス回線です、ベストエフォート型のサービスで最大1Gbpsを出すことができます。。
エクスタernal コネクタライセンス	約420,000円 初期費用	弊社にてOSを用意し、コンテンツ配信(不特定多数へ配信)されますと、マイクロソフトに対してエクスタernalコネクタライセンス(約42万)が必要となります。御社側でご用意頂きますと、この料金は不要になります。(別途お見積もりとなります)
DRMサービス	105,000円/初期 52,500円/月額	Windows Media DRM10によって、WMA/WMVの動画/音声ファイルにDRMを施して不正使用を防ぎ、著作権を保護します。 詳しくはDRMサービス(http://drm.atrtv.com/)を参照してください。
会員管理システムASP	210,000円	有料課金サイト、DL配信課金サイト等会員を絡めたシステムをASPとしてご提供いたします。 詳しくは (http://mms.atrtv.com/) を参照してください。

【 It's your CHOICE! 様サーバー構成(<http://y-choice.jp/>) 】



この構成のケースでは、500Kbpsエンコード動画を配信した場合
最大同時接続400人まで配信する事が可能です



①お問い合わせ、構成ご相談

②お見積もり

③ご注文

④FTTH回線の手配、工事

⑤サーバーの設定

⑥開通

ご注文からおおよそ1ヶ月で
開通致します。

■商号	株式会社アールティーブイ
■創業	平成12年9月27日
■所在地等	〒106-0032 東京都港区六本木7丁目17番22-111号 Tel:03-5411-6120 Fax:03-5411-6008
■代表者	代表取締役 尾崎秀海
■資本金	1000万円
■社員数	4名
■取引銀行	三菱東京UFJ銀行 六本木支店 りそな銀行 赤坂支店
■主要取引先	株式会社電通 株式会社博報堂 株式会社日本テレビビデオ（日本テレビ放送網） 株式会社フォアキャスト・コミュニケーションズ（日本テレビ放送網） 株式会社エル・エス・ディー（テレビ朝日） コミックリス株式会社 株式会社日経BP ソフトバンクBB株式会社 株式会社USEN BASFアグロ株式会社 三洋薬品工業株式会社 株式会社ベストメディア 株式会社ウィズ（JASDAQ上場）